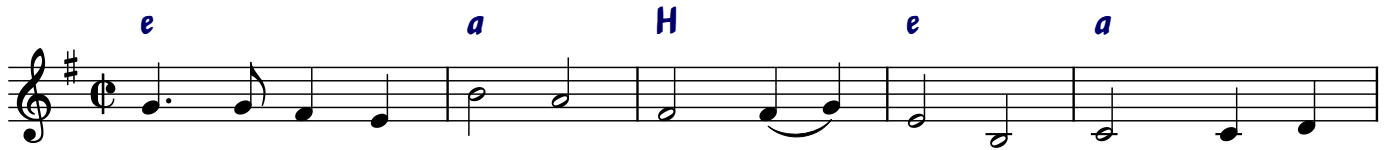
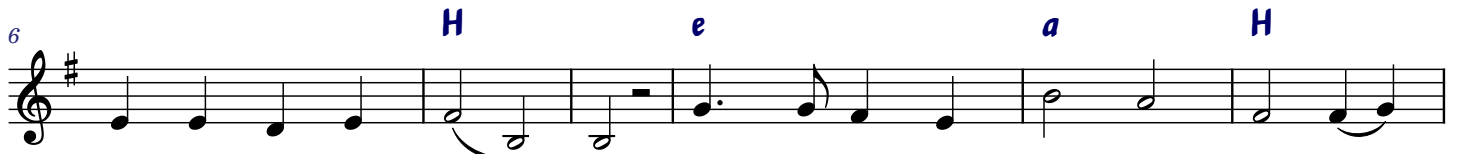


# PIEŚŃ TURYSTYCZNA



Za - pa - li - teś Bo - że pier - wszą-ą gwia - zdę, w ciem - ność spo -  
Scho - dzisz ku nam co dzień, by swą-ą dło - nią, co rze - źwi  
Pro - wadź nas bez - pie - cznie przez go - oś - ciń - ce, zbo - cza z dia -



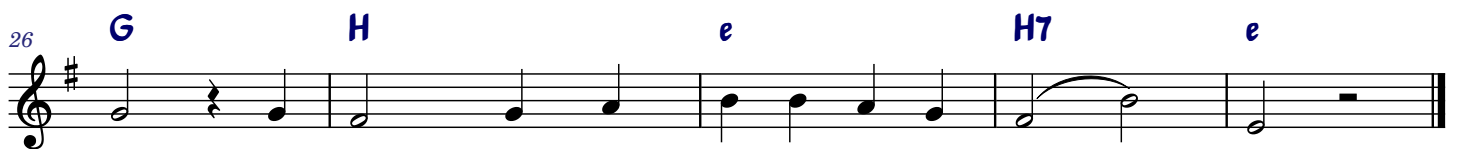
wi - jasz kie - lich świa-a - ta. W To - bie krąg dusz na - szych za - cie-eś  
jak tchnie-nie wia-a - tru, tro - ski i tę - skno - ty ko - ić czo -  
men - tów gór u - sta - a - ne. W chwi - li trud - nej o - świeć na - szą-ą



nia - my wśród la - sów stroj - nych bu - ka - mi. Dzię - ki Ci, Pa - nie, za  
wie - ka, jak Oj - ciec nasz, jak O - pie - kun.  
dro - gę i na - karm nas do - brym sto - wem.



gwia-az - dy, schro - nie - nie ci - che w tym le - sie. Dzię - ku - je - my jak u - mie ka - aż -



dy, za wschód słoń - ca i za to, że je - es - teś.

